

## LISTWY I ELEMENTY DEKORACYJNE Z EPS

Niniejsza karta obejmuje następujące wyroby:

- listwy dekoracyjne „B” o długości 2000 mm;
- elementy dekoracyjne:
  - narożniki i łączniki płaskie;
  - rozety o średnicy 75÷700mm;
  - pilastry, konsole, nisze, słońce, księżyc, gwiazda, aniołek, chmurka, kwadrat;

Listwy B oraz elementy dekoracyjne występują w wersji GOLD, SUPER GOLD oraz SILVER – malowane ręcznie na kolor złoty i srebrny.

### Ogólna charakterystyka wyrobów

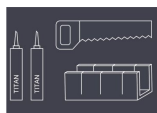
Listwy i elementy dekoracyjne wytwarzane są z polistyrenu ekspandowanego (EPS), o gęstości  $\leq 50 \text{ g/dm}^3$ , w technologii wtrysku. Technologia ta pozwala na uzyskanie różnorodnych wzorów, dekorów na powierzchni wyrobów.

### Przeznaczenie i zakres stosowania

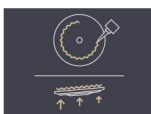
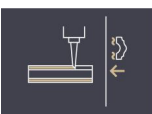
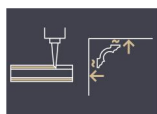
Listwy i elementy dekoracyjne MARBET DESIGN przeznaczone są do stosowania wewnątrz pomieszczeń, gdzie należy je montować do ścian i sufitów za pomocą klejów z grupy TITAN® produkcji MARBET Sp. z o.o. Wyroby należy mocować z dala od źródeł ciepła. Nie są odporne na działanie rozpuszczalników organicznych takich jak: aceton, benzen, nitro, benzyna itp.

### Wskazówki montażowe

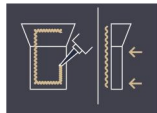
Podłoże musi być wyrównane, suche, oczyszczone z kurzu i tłustych zabrudzeń. Stare łuszczące się powłoki malarskie i spękany gips należy usunąć. Ubytki uzupełnić masą szpachlową, gipsem lub zaprawą. Podłoże kruszące się lub pyliste należy zagruntować emulsją gruntującą.



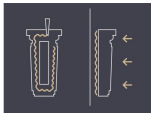
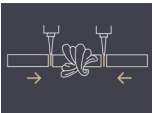
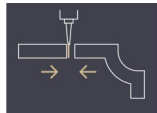
Do przycinania listew stosować piłę o drobnych zębach oraz skrzynkę uciosową (pozwala uzyskać odpowiednie kąty cięcia). Wyroby należy przycinać w taki sposób aby zachować ciągłość wzorów.



Mocować do ścian i sufitów za pomocą klejów - TITAN® PREMIUM, TITAN® SUPER, TITAN® FIX, aplikowanych na wyrób z kartusza. Sztukaterię z naniesionym klejem instalujemy do podłoża poprzez lekkie dociśnięcie. Zbyt mocne dociśnięcie wyrobu może spowodować uszkodzenia mechaniczne produktu. Do uzupełniania łączeń i ubytków służy masa uszczelniająca TITAN® AKRYL.



Wyroby można malować farbami na bazie wody (emulsyjnymi, akrylowymi).



### Przechowywanie i transport

Wyroby, powinny być przechowywane i transportowane w oryginalnych opakowaniach producenta składowane z daleka od źródeł otwartego ognia, pod zadaszeniem.

W każdym opakowaniu powinna znajdować się etykieta, podająca co najmniej następujące dane:

- nazwę i adres producenta,
- nazwę handlową,
- symbol wyrobu,

### Bezpieczeństwo

Produkt nie wymaga szczególnych środków bezpieczeństwa.

### Podstawowe dokumenty

Warunki Techniczne WT-EPS-04

Świadectwo Techniczne ŚT 4/WT/2013 – Listwy dekoracyjne EPS

Świadectwo Techniczne ŚT 5/WT/2013 – Narożniki i łączniki EPS

Świadectwo Techniczne ŚT 6/WT/2013 – Rozety i elementy dekoracyjne EPS

Atest Higieniczny HK/B/1796/01/2010

Atest Higieniczny HK/B/1793/02/2011

Niniejsza karta techniczna wyrobu zastępuje wersje wcześniejsze